



Isolmant Junior

Silenziatore acustico brevettato, in polistirene espanso a bassa conducibilità termica e rivestimento interno melamminico. Il prodotto è simmetrico (può essere posato in entrambi i versi).

VERSIONI DISPONIBILI

Parallelepipedo lungo 45 cm con sezione rettangolare da 18 cm di spessore per 34 cm di altezza.

MODALITÀ APPLICATIVE

Va inserito nella parete perimetrale in fase di costruzione (in quanto il prodotto è portante ed in grado di reggere il peso della muratura) o in fase di ristrutturazione. Inserito il silenziatore si procede a completare l'integrazione nella parete e ad intonacarlo direttamente (con idonea rete) avendo cura che le due "bocchette" per la presa dell'aria risultino libere e assolutamente sgombre da qualunque tipo di materiale. Completato il rivestimento si procede alla rifilatura delle parti eccedenti e alla applicazione delle griglie esterne.

CERTIFICAZIONI

Res. acustica di piccoli elementi $D_{n,e,w}$: 54 dB.

CONFEZIONE

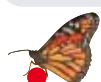
Bancali da 30 scatole contenenti 1 silenziatore e 2 griglie.

JUNIOR CE

SETTORI D'IMPIEGO: Garantisce il rispetto della norma sulla ventilazione dei locali, contribuendo all'isolamento acustico della facciata. Non disperde fibre e non contiene poliuretani che potrebbero compromettere la qualità dell'aria. È leggero da movimentare e facile da applicare (meno di 1 kg). Riduce il ponte termico e le conseguenti "macchie" sul muro esterno. È portante e può essere inserito in tutti i muri perimetrali ed essere intonacato direttamente.

VOCE DI CAPITOLATO: Silenziatore acustico in polistirene sinterizzato ad alta densità e rivestimento interno melamminico (tipo Isolmant Junior). Il corpo centrale è costituito da un parallelepipedo lungo 45 cm con sezione rettangolare da 18 cm di spessore per 34 cm di altezza. Le due prese d'aria disassate sono costituite da cilindri lunghi 13 cm circa con diametro interno utile da circa 12 cm al fine di garantire un passaggio d'aria ben superiore ai 100 cm² (UNI 7129).

AVVERTENZE: La presente scheda tecnica non costituisce specifica e, se composta da più pagine, accertarsi di aver consultato il documento completo. Le indicazioni riportate sono frutto della nostra migliore esperienza attuale ma rimangono pur sempre indicative. Sarà cura dell'utilizzatore stabilire se il prodotto è adatto all'impiego previsto, assumendosi ogni responsabilità derivante dall'uso del prodotto stesso.



isolmant
benessere acustico e termico

by TECNASFALTI

PAG. 1/2

Via dell'Industria 12, Località Francolino 20080 Carpiano (Mi) Tel. +39 02 9885701 Fax +39 02 98855702 clienti@isolmant.it www.isolmant.it

ISTRUZIONI PER LA POSA

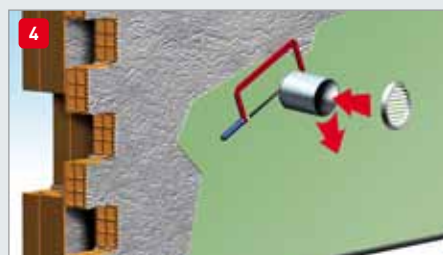
Divisori nuovi

1. Posa del divisorio perimetrale e del rinzafo (intonaco interno) da 1 cm. Realizzazione del foro \varnothing 15 cm circa.

2. Posa di Isolmant Fascia Tagliamuro, dei primi corsi del divisorio interno ed inserimento di Isolmant Junior a filo della parete interna.

3. Completamento del muro interno, applicazione della rete porta intonaco ed intonacatura.

4. Rifilatura delle parti eccedenti ed applicazione delle griglie.

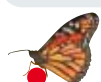


Divisori esistenti

1.-2. Ricavare nel muro perimetrale una nicchia di dimensioni idonee.

3. Inserire Isolmant Junior a filo della parete interna e ripristinare la parete con malta cementizia.

4. Rifilare le parti eccedenti ed applicare delle griglie.



isolmant
benessere acustico e termico

by TECNAS FALTI

PAG. 2/2

Via dell'Industria 12, Località Francolino 20080 Carpiano (Mi) Tel. +39 02 9885701 Fax +39 02 9885702 clienti@isolmant.it www.isolmant.it

Isolmant è un marchio registrato TECNASFALTI srl - © TECNASFALTI - Tutti i diritti riservati - Riproduzione anche parziale vietata - In vigore da Novembre 2011 Sostituisce e annulla tutti i precedenti